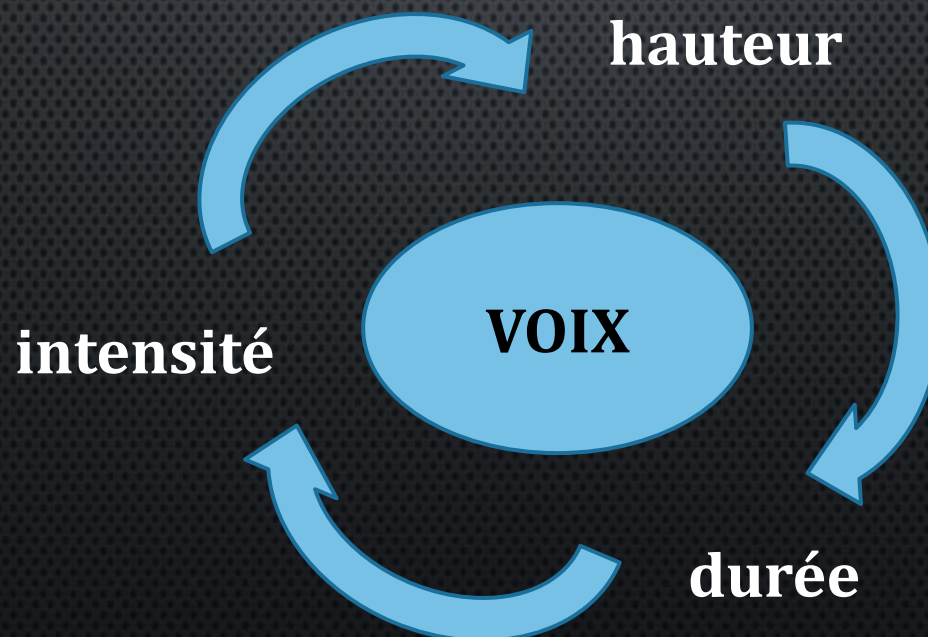


# Analyse du phrasé prosodique en français: quelles correspondances entre constituance prosodique et constituance syntaxique?

**Prix Scientifique CLESCO  
Le 08 Juin 2016**

# Qu'est-ce que la prosodie?

➔ La musique, la mélodie de la parole





# Les fonctions de la prosodie

## Fonction Expressive

- Emotions
- Age
- Sexe
- Langue maternelle

## Fonction Structurale

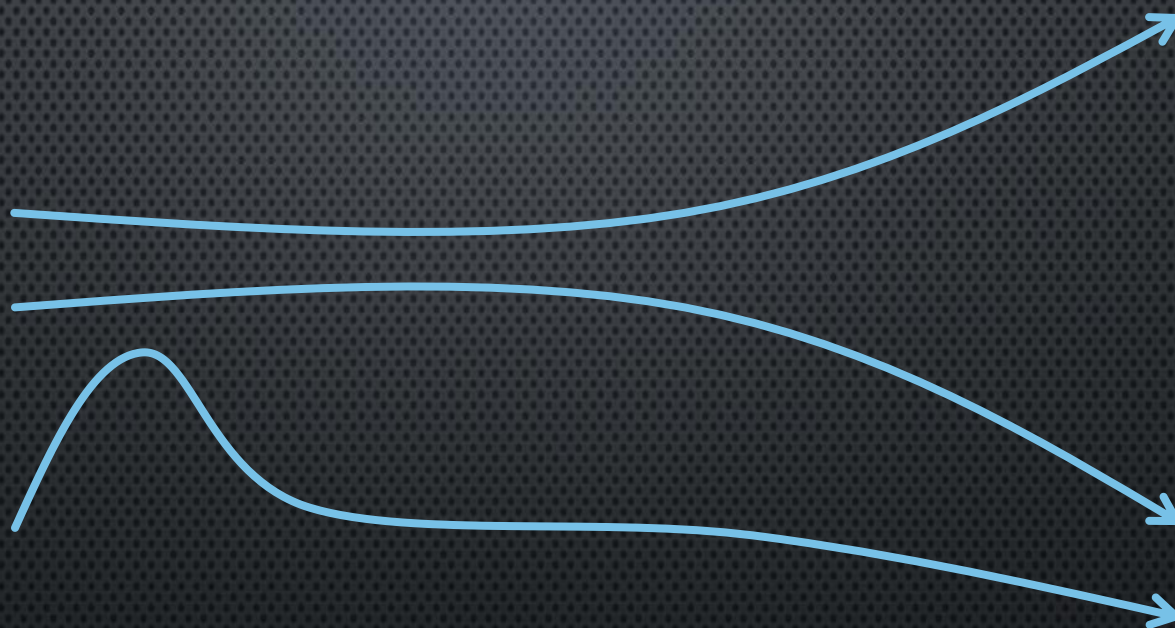
- Structuration
- Planification
- Encodage
- Décodage



**Comment les informations/indices prosodiques sont-ils utilisés dans la structuration et dans l'organisation du discours?**

# Les indices prosodiques

**INTONATION**



**ACCENTUATION**

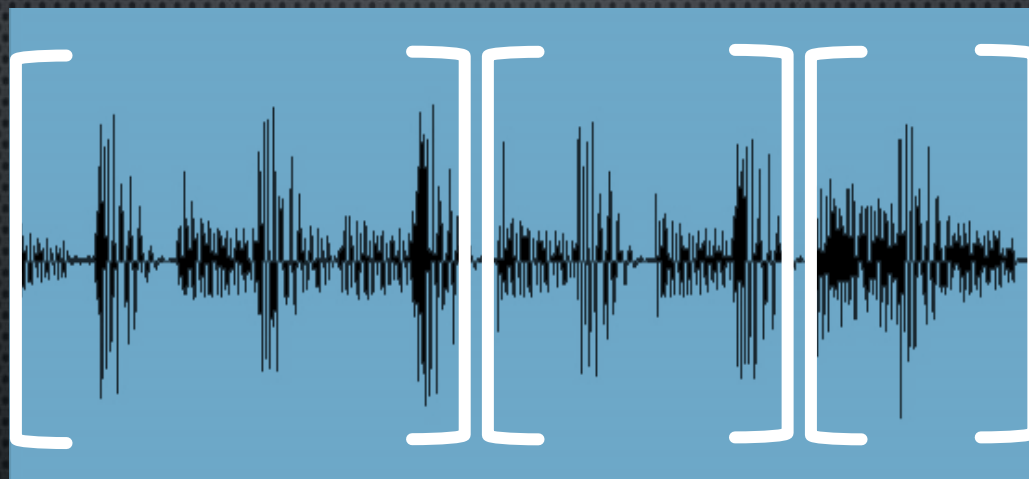
**LA la LA LA la la LA LA la LA la LA**

Three brackets are positioned below the text, grouping the words into three prosodic groups: [LA la LA], [LA la la LA], and [LA la LA la LA].

**GROUPES PROSODIQUES**



# Le phrasé prosodique



# Lien entre prosodie et syntaxe

Structure syntaxique :

**les bracelets et les alliances argentés**

Structure prosodique :



**les bracelets et les alliances argentés**

AI

AF

AF

AI

AF



## Lien entre prosodie et syntaxe

➔ Comment la structure prosodique est-elle « découpée » ?

{[(les/bracelets/)(et les/alliances/)] [(/argentés/)]}

# La prosodie du français

➔ L'exception française ...

Accentuation post-lexicale :

{ [(les /bracelets /) (et les /alliances /)] [( /argentés /)] }

AI      AF                                      AF                                      AI      AF

Secondaire et optionnel

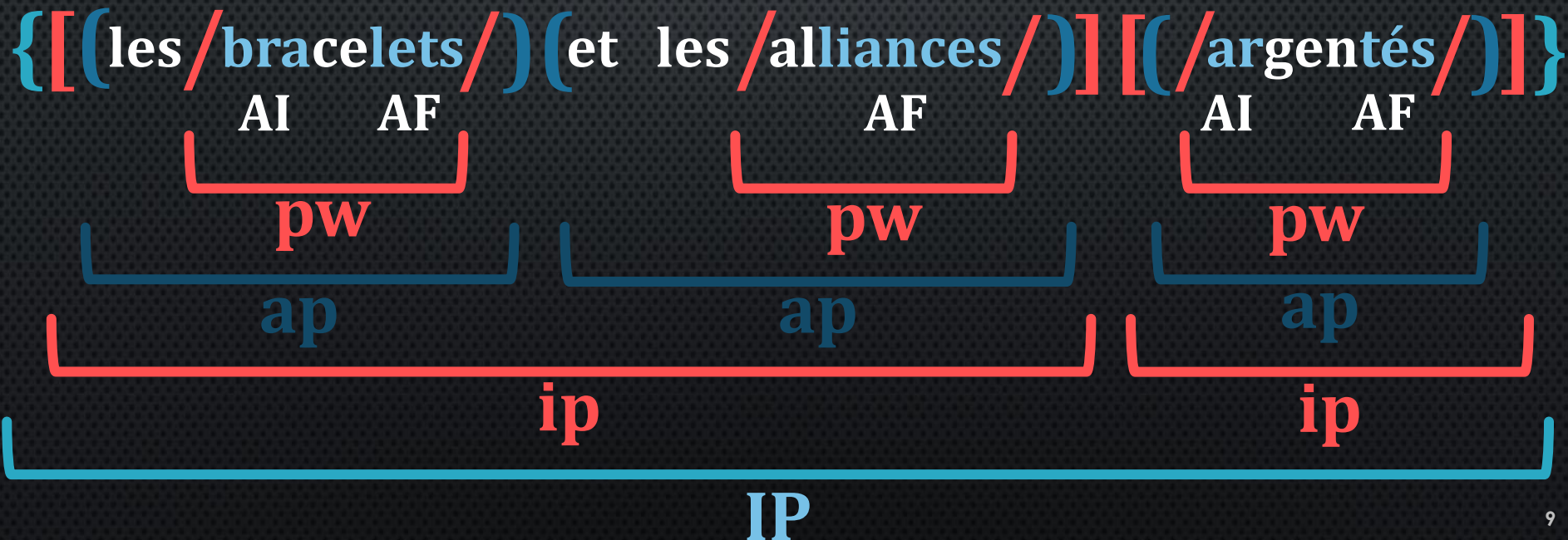
Primaire et obligatoire



# La prosodie du français

➔ L'exception française ...

Accentuation post-lexicale :



**Quel domaine pour l'accentuation en français :  
le mot ou le syntagme?**



**Est-ce que les deux niveaux de constituance,  
communément admis dans la littérature,  
suffisent-ils à marquer le phrasé prosodique en  
français?**



# Test de perception de la parole

Matériel linguistique : *Corpus d'Edimbourg*\*

**Condition 1 : les gants // et les bas lisses**



**Condition 2 : les gants et les bas // lisses**



**32 phrases (16 phrases / conditions) X 4 locuteurs  
= 128 phrases**

\* Astésano, C., Bard, E. & Turk, A. (2011). Corpus Edinburgh: Initial Accent in French.

<http://sldr.org/sldr000779/.fr>

# Test de perception de la parole

80 auditeurs ont réalisé 3 tâches expérimentales :

PROÉMINENCE

les bagatelles et les balivernes sottes

3									
2									
1									
0									

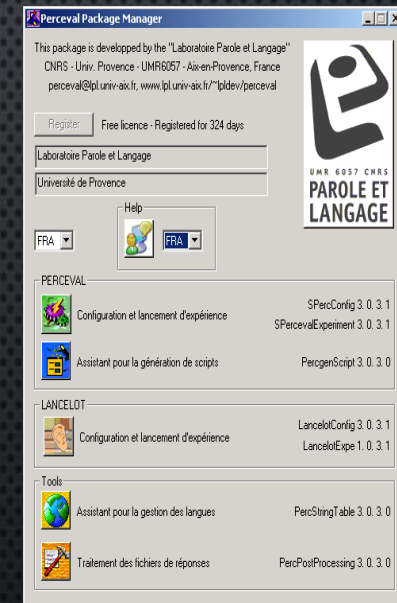
FRONTIERE

les lumières et les balises vertigineuses

3					
2					
1					
0					

GROUPEMENT

les gants	et les bas libérateurs	<input type="checkbox"/>
les gants et les bas	libérateurs	<input type="checkbox"/>
les gants	et les bas libérateurs	<input type="checkbox"/>
les gants et les bas	libérateurs	<input type="checkbox"/>



Logiciel d'évaluation  
perceptive développé au  
LPL





## Modèles Linéaires Mixtes

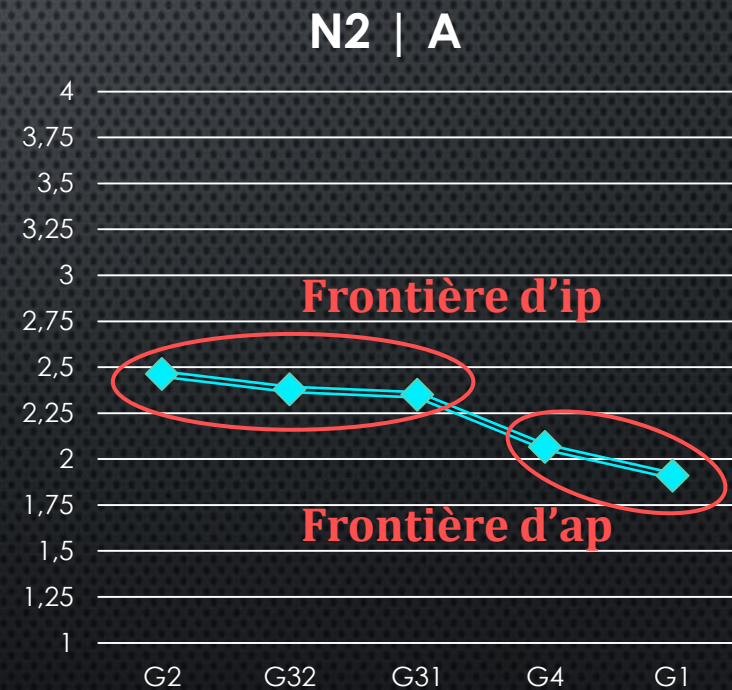
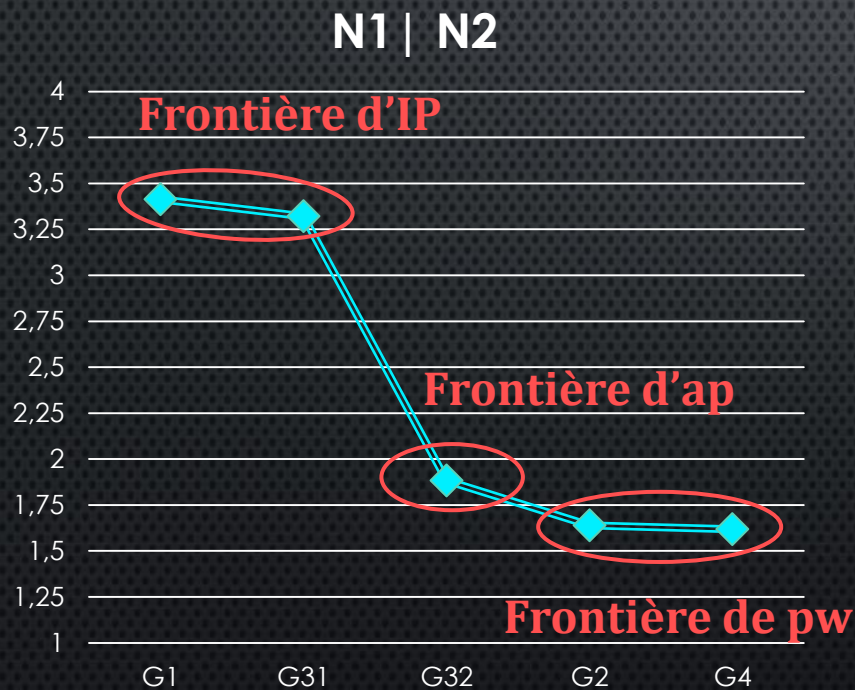
**Groupement  
+  
Taille des  $N$  et  $A$**

**Score des Frontières**

**Score des Proéminences**

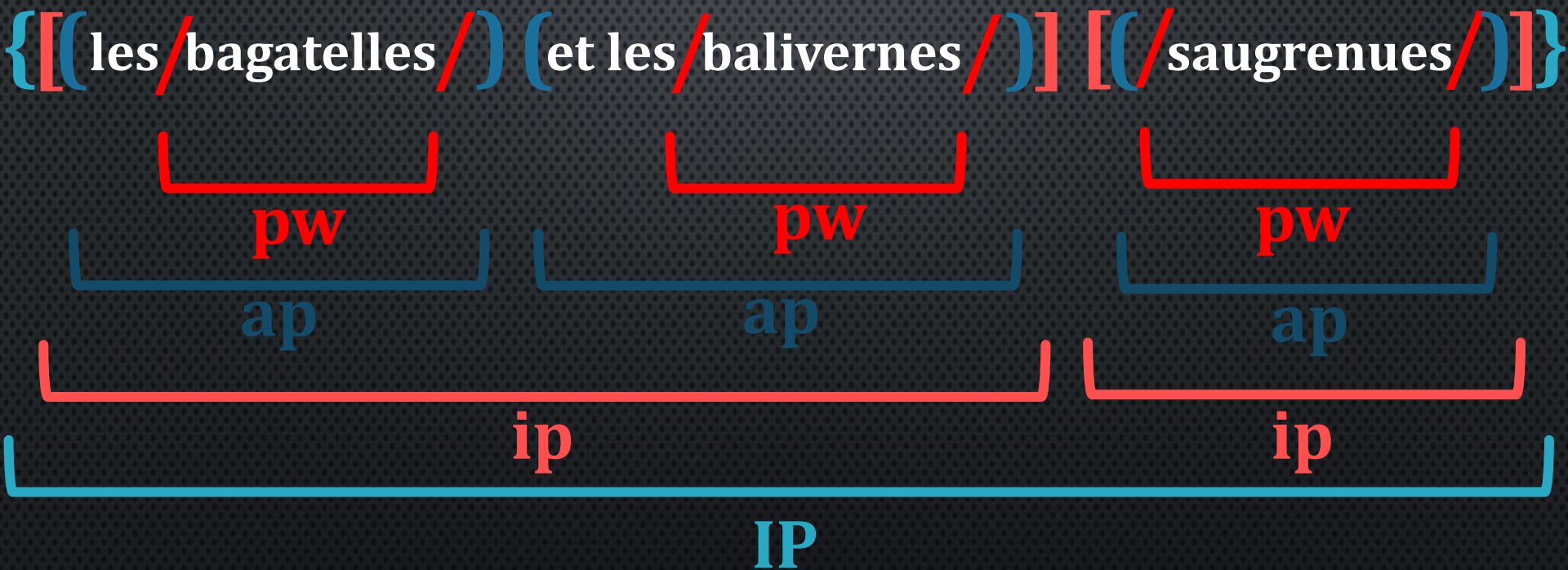
## Le score des frontières :

Les auditeurs perçoivent jusqu'à 3 niveaux de frontières au-dessous du niveau de l'IP :  $ip > ap > pw$ .

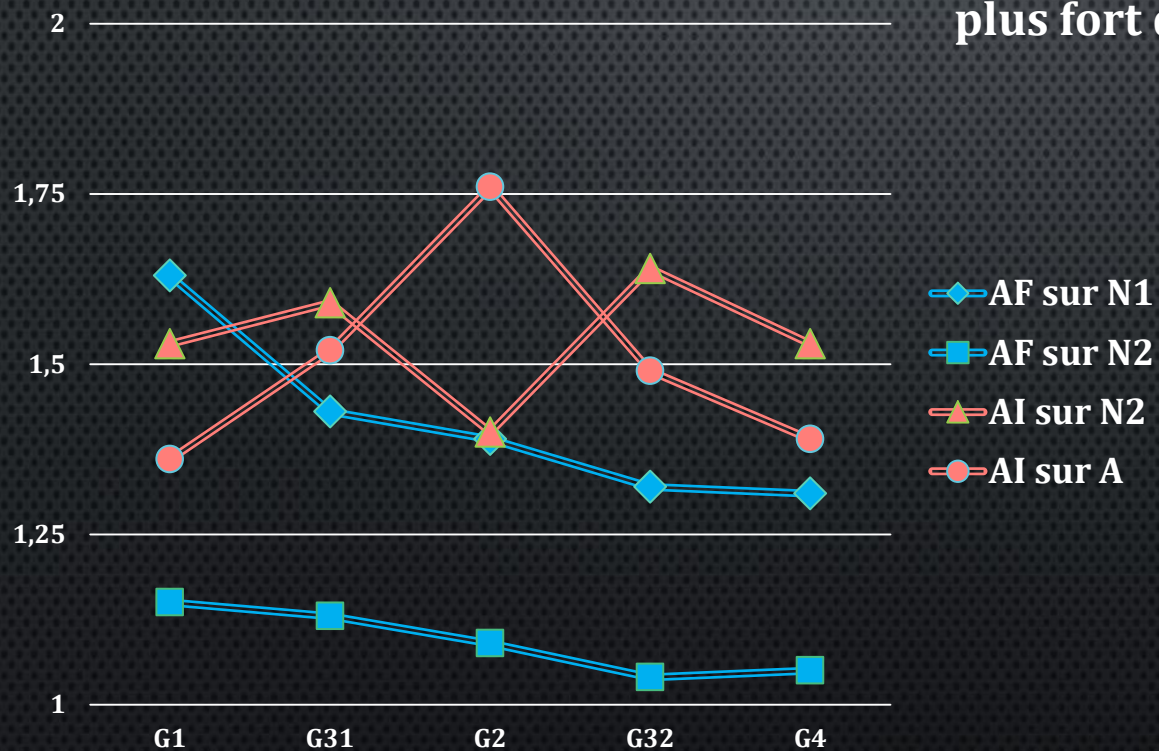




Le score des frontières (*exemple en condition 2*) :



## Le score des proéminences :



*AI* et *AF* sont perçus de manière systématique sur tous les mots pleins dès le plus petit niveau de constituance (i.e. *pw*) avec un *AI* perçu aussi fort voire plus fort qu'*AF*.





## En cours ...

- ➔ **Analyse acoustique :**  
**mise en relation de la réalité acoustique avec la perception des natifs.**
- ➔ **Réplication du test de perception :**  
**Test sur corpus de parole plus naturelle (MapTask Aix).**



**Merci de votre attention !**